

### Résidence rue des Fontaines

La résidence a été construite en 2009. Elle est située en centre-ville de Clermont de l'Oise au 37 bis, rue des Fontaines. Les commerces sont à 5 minutes à pieds. La résidence est à proximité du réseau «bus» permettant de se rendre jusqu'à l'IFSI (Pour plus de détail : oise-mobilité.fr). Elle dispose d'un portail électrique avec télécommande

Tarif mensuel : Les loyers (€ TTC) sont en fonction de la surface

Studios de 22 à 29 m<sup>2</sup> : de 231,25 € à 302,25 €

Révision du loyer : Une fois par an suivant l'indice de révision des loyers (IRL)

Montant des charges communes :

Studio : 55,00 €

Services inclus dans les charges communes :

Une place de parking numérotée par logement

Laverie : 2 lave-linge et 2 sèche-linge

Local à vélos

Local poubelles

Résidence câblée

Entretien des parties communes

Sortie des poubelles

Fluides et autres :

Le locataire prend son abonnement d'électricité et internet

Pour l'eau, le CHI refacture à chaque locataire, en fonction de sa consommation réelle

Nombres de logement :

Cette résidence de 2 étages vous propose 22 logements, soit 18 studios dont 2 adaptés aux personnes à mobilité réduite et 4 types F1

### Descriptif des studios :

Une pièce principale

Un coin cuisine équipée : Réfrigérateur, plaque de cuisson électrique, meubles de rangement

Une salle de douche équipée : douche, WC, lavabo

Un placard

Certains studios disposent d'un balcon.

Prises téléphone et télévision

Chauffage électrique

Eau chaude individuelle chauffée par un ballon

Critères d'attribution :

Une demande est à déposer auprès de Mme GOES – Assistance Sociale du CHI (service.social-cgos@chi-clermont.fr)

Validation du dossier de l'IFSI par Mme BECU – Directrice des Soins : ifsi@chi-clermont.fr

La convention est établie pour 1 an, renouvelable 2 fois pour la même période

Attestation d'assurance - Chèque de caution

Dossier garant rempli et complet



## LOGEMENTS DISPONIBLES POUR LES ÉTUDIANTS ET ÉLÈVES DE L'INSTITUT DE FORMATION « LUCIEN FLOURY »



## Foyer des élèves

Le foyer des élèves est situé sur le site de FITZ JAMES, rue Guy Boulet, à proximité immédiate de l'IFSI. Les commerces sont à 30 minutes à pieds. Le foyer est à proximité du réseau «bus» permettant de se rendre en ville. (Pour plus de détail : oise-mobilité.fr)

Tarif mensuel: 115.65 € TTC, pour l'année 2021

Révision du loyer : Une fois par an suivant l'indice de révision des loyers (IRL)

Montant des charges communes inclus.

Eau/électricité/chauffage sont inclus dans le prix du loyer

Services inclus dans le loyer :

Une place de parking sur le site / Abri vélos

2 lave-linge et 2 sèche-linge / Un congélateur

Le foyer est câblé en WIFI sur réseau informatique du CHI (accès inclus)

Entretien des parties communes - Sortie des poubelles

**Le foyer propose 23 chambres de 13m<sup>2</sup> en rez-de-chaussée.**

Composées: d'un lit de 90 cm, sommier, matelas, chevet, armoire, bureau, chaise, réfrigérateur, lavabo (Linge non fourni- sauf une alèze et une paire de rideaux)

Parties communes :

Un coin cuisine équipée: plaque de cuisson électrique, meubles de rangement

Salle de restauration

Deux coins douche composés chacun de : douches, WC, lavabos

Critères d'attribution :

Un dossier est à déposer auprès de Mme BECU –Directrice des Soins - ifsi@chi-clermont.fr

La concession est établie pour 1 an, renouvelable 2 fois pour la même période.

Attestation d'assurance - Chèque de caution

Dossier garant rempli et complet

## Logements TRENEL :

Les appartements sont situés au dernier étage d'une Unité de Soins sur le site de CLERMONT, 2 rue des Finets. Les commerces sont à 5 minutes à pieds. Les logements sont à proximité du réseau «bus» permettant de se rendre jusqu'à l'IFSI (Pour plus de détail : oise-mobilité.fr).

Tarif mensuel : Les loyers (€ TTC) sont en fonction de la surface de la chambre et des parties communes.

Chambre de 9 m<sup>2</sup> à 24,43 m<sup>2</sup> : de 206,53 € à 382.49 €

Révision du loyer : Une fois par an suivant l'indice de révision des loyers (IRL)

Services inclus dans les charges communes :

Une place de parking sur le site

Local poubelles

Entretien des parties communes couloir, ascenseur, escaliers

Sortie des poubelles

Montant des charges communes :

Inclus dans le loyer

Fluides :

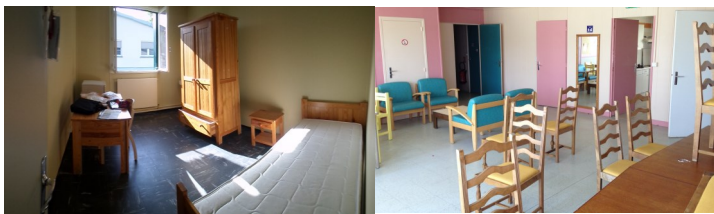
L'eau, l'électricité et le chauffage sont inclus dans le prix du loyer

Nombres de logement :

Il y a 7 appartements qui totalisent 14 chambres et se situent au deuxième étage avec ascenseur du bâtiment TRENEL

Ils sont accessibles en collocation

Certains appartements sont en cours de rénovation



## Descriptif des logements :

Les 7 appartements disposent de 1 à 3 chambres avec parties communes propre à chaque appartement :

Une cuisine équipée : Réfrigérateur, plaque de cuisson électrique, meubles de rangement

Une salle de douche équipée : douche, WC, lavabo

Prises téléphone et télévision.

Accès internet via un abonnement individuel en 4 G

Critères d'attribution :

Un dossier est à déposer auprès de Mme BECU –

Directrice des Soins - ifsi@chi-clermont.fr

La convention précaire est établie pour 1 an, renouvelable 2 fois pour la même période

Attestation d'assurance

Chèque de caution

Dossier garant rempli et complet

