

Institut de formation "Lucien Flourey" Soins Infirmiers & Aides-soignants

Année universitaire 2024-2025



BILAN DES PORTES OUVERTES

Journée PORTES OUVERTES



Édition
2025

IFSI/IFAS Lucien Flourey Clermont

SOIGNANT...

POURQUOI PAS VOUS ?



19000
Hauts-de-France



Centre Hospitalier Isarien
Établissement Public
de Santé Mentale de l'Oise

CENTRE HOSPITALIER ISARIEN
RUE GUY BOULET
60300 BRUILLE LE SEC



Programme

- ❖ Visite de notre institut !
- ❖ Participation aux ateliers de pratiques réalisés par les professionnels & les étudiants / élèves
- ❖ Techniques et matériels pédagogiques innovants !
- ❖ Découverte de la formation théorique & clinique (stages)
- ❖ Présentation de l'apprentissage en formation IDE/AS
- ❖ Nos dispositifs d'aide, pour que chacun réussisse !
- ❖ Informations : modes de sélection & Parcoursup
- ❖ Inscription aux journées d'immersion IFSI / IFAS
- ❖ Stand de l'association des étudiants

**Samedi
25 Janvier
2025**

10h à 15h30



Plan d'accès



Samedi 25 Janvier 2025

10 EAS

14 ESI L1

13 ESI L2

8 ESI L3

2 tuteurs de stage (1 IDE et 1AS)

1 IPA

130 questionnaires d'entrée

180 visiteurs environ

1 ASH

3 secrétaires

1 Digital Learning Manager

1 documentaliste

21 formateurs

L'équipe directionnelle



LES PORTES OUVERTES

Résultats questionnaires visiteurs : **130 questionnaires à l'entrée**

75 questionnaires à la sortie

Nous remarquons qu'il y a de la perte entre l'entrée et la sortie

Seulement les questionnaires d'entrée portent sur la typologie du public et les questionnaires de sortie sur les ateliers visités

84 questionnaires à l'entrée verte (entrée secrétariat) contre 46 questionnaires à l'entrée bleue (entrée labo)

53 questionnaires sortie verte (côté labo) contre 22 sortie bleue (côté secrétariat)

Il y a toujours plus de monde qui passe par le secrétariat; un sens de la visite est toujours privilégié



LES PORTES OUVERTES

Pas de retour sur les PO de la part des ESI/EAS , ni de celle des formateurs

Remarques de 2024

Les ESI /EAS, ainsi que quelques formateurs demandent plus de temps de préparation et souhaitent connaître leur atelier à l'avance pour mieux le préparer : **à évaluer en 2026**

Modifier le nombre d'ESI/EAS dans certains ateliers: **Pas de retour négatif cette année**

Les 2 sens de circulation ont permis de mettre du monde dès le départ sur plusieurs ateliers. Il faudra être plus performants pour diriger le monde vers les 2 entrées.



LES PORTES OUVERTES

Résultats questionnaires entrée

104 lycéens **(80 %)**

18 reconversion professionnelle

5 France Travail

2 Réorientation

3 AS/ASH/AVS

Lycées : 31 Cassini **(23 %)**

19 Jules Uhry **(16 %)**

9 Roberval Breuil le Vert **(7 %)**

7 André Malraux Montataire

3 Marie Curie, Airion, lycées d'Amiens, de Compiègne, de Beauvais



LES PORTES OUVERTES

Résultats questionnaires entrée

70 habitent aux alentours de Clermont de l'Oise **(53 %)**

16 habitent Clermont de l'Oise

10 habitent Creil, 6 à Nogent/Oise, 5 à Liancourt, 4 à Saint Just en Chaussée

7 habitent aux alentours de Beauvais

68 **(52%)** personnes avaient visité le site de l'Institut contre 41 qui ne l'avaient pas consulté

Connaissance des PO : 58 par le lycée /forum **(44%)**

19 par des connaissances

14 Parcoursup

9 France Travail

7 Site internet



LES PORTES OUVERTES

Résultats questionnaires entrée

Les renseignements souhaités

IFSI : 102

Formation initiale : 62

Apprentissage : 47

IFAS : 51

Formation initiale : 37

Apprentissage : 24

Nombre d'accompagnateur : 74 visiteurs étaient accompagnés d'1 personne

24 visiteurs étaient accompagnés de 2 personnes

2 visiteurs étaient accompagnés de 3 personnes

1 visiteur était accompagnés de 5 personnes



LES PORTES OUVERTES

Résultats questionnaires sortie

75 réponses

64 femmes (**85%**) pour 11 hommes

42 personnes âgées de 17 ans (**56%**), 9 entre 18 et 20 ans (**12%**), 3 entre 21 et 29 ans, 7 entre 30 et 40 ans, 3 au-delà de 40 ans **mais** 5 personnes âgées de 16 ans et 3 de 15 ans

31 personnes sont en terminale soit **41 %**, 24 possèdent le BAC soit **32%**, le reste sont en 1 ère, seconde, brevet

21 pour la section ASSP ou SAPAT (**32%**), 19 personnes sont en section ST2S (**25%**), 12 personnes pour la section générale (**16%**)



LES PORTES OUVERTES

Résultats questionnaires sortie

75 réponses

Les raisons du choix de l'institut sont diverses: proche du lieu d'habitation, réputation, équipements de qualité, aide à la réussite

Localisation de l'institut : 53

Réputation de l'institut : 32

Outils pédagogiques diversifiés: 30

Politique inclusive : 25

Attrait de l'établissement : 21

90 % des visiteurs ont été extrêmement ou très satisfaits de leur visite



LES PORTES OUVERTES

Résultats questionnaires sortie : 75 réponses

Evaluation ateliers

	Très satisfaisant	Satisfaisant	Peu satisfaisant
Salle de simulation	63	8	
SESA	52	18	
Outils numériques	54	18	
Formation théorique	54	17	
Après la formation	50	19	1
Accès à la formation	50	19	1
Parcoursup	48	17	
France Travail	30	21	
Stages	61	8	
Apprentissage	50	15	1
Aide à la réussite	58	12	



1/2 journée découverte IFSI/IFAS

En 2024, sur **29 demandes** de 1/2 journée de découverte, **16** ont intégré l'institut

En 2025 : 20 demandes de 1/2 journées découvertes IFSI (3 cordée)

4 demandes de 1/2 journées découvertes IFAS (1 cordée)

17 lycéens se sont présentés pour l'IFSI

3 lycéens se sont présentés pour l'IFAS

11 ESI L2 / 4 ESI L1/ 4 EAS se sont portés volontaires pour les encadrer



1/2 journée découverte IFSI/IFAS

Résultats questionnaires lycéens : 21 réponses

Les motivations pour cette 1/2 journée:

Découvrir un cours à l'IFSI/ IFAS +++++

Avoir le ressenti des étudiants/élèves

Souhaite intégrer l'IFSI/ IFAS ++

Découvrir l'ambiance de travail et se faire une idée sur le parcours futur

« Découvrir si les études post Bac sont faites pour moi », se conforter dans son projet professionnel

Approfondir les connaissances sur le métier d'infirmier ou AS, sur le parcours d'études



1/2 journée découverte IFSI/IFAS

Résultats questionnaires lycéens : 18 réponses

Points positifs :

- Rencontre avec les étudiants ++
- Étudiants accueillants, respectueux, très à l'écoute
- Cours intéressant
- Approfondir ses connaissances sur le métier d'infirmier et sur l'IFSI ou IFAS
- Bonne communication
- A pu participer à des ateliers mais n'a pas pratiqué



1/2 journée découverte IFSI/IFAS

Résultats questionnaires lycéens : 18 réponses

Ce qui manque :

- 2 lycéens ont répondu : le déroulement de la 1/2 journée

Les axes d'amélioration :

- Aurait souhaiter assister à un cours de simulation sur la pratique d'actes infirmiers
- La 1/2 journée ne semble pas suffisante pour se faire une idée concrète de la formation
- Prévoir une variation de cours pour en découvrir davantage



1/2 journée découverte IFSI/IFAS

Résultats questionnaires lycéens : 18 réponses

Synthèse

Certains lycéens avaient préparé la 1/2 journée en écrivant les questions à poser à l'étudiant

Un lycéen avait relu ses cours de SVT (génétique et avait consulté 1 livre d'anatomie

Cette 1/2 journée a confirmé le choix de suivre la formation en IFSI ou IFAS +++

1/2 journée très enrichissante, assez agréable

Personnes : étudiants , formateur très accueillants

Proposer une journée au lieu d'une 1/2 journée

Journée très instructive qui a permis de mettre un point sur ses doutes. L'étudiante a su répondre à toutes les questions



1/2 journée découverte IFSI/IFAS

Résultats questionnaires L2 , L1 ou EAS : 16 Questionnaires mais certains ont rempli 1 questionnaire pour 2 « tutorats »

Points positifs

Beaucoup de temps pour discuter avec le lycéen lors des TP

Permet d'échanger, partage d'expérience

Permet de motiver les lycéens, leur apporter des conseils, les mettre en confiance

Transmettre ses connaissances



1/2 journée découverte IFSI/IFAS

Résultats questionnaires L2 , L1 ou EAS : 16 Questionnaires mais certains ont rempli 1 questionnaire pour 2 « tutorats »

Axes d'amélioration :

Mettre des cours intéressants pour captiver plus facilement les élèves +++

1/2 journée trop courte, prévoir 1 journée +++++ pour permettre une meilleure immersion au sein de l'IF

Pas assez de temps pour échanger pleinement.

Avoir un temps dédié pour répondre aux différentes questions afin de ne pas déranger le cours



Conclusion

Projections :

PO : Mettre l'atelier apprentissage avec parcoursup et les modalités d'admissions

½ journées de découverte : Les passer à 1 journée avec repas à emporter

Infos

Participation IFSI au DU TREMPLIN
pour réorientation des étudiants

**ACCUEIL DE 2 ETUDIANTS AYANT INVALIDES
LEUR SEMESTRE 1 EN PASS
Jeudi 27 mars toute la journée**



BILAN DE LA CVEC (SH) pour les ESI uniquement

Reversement par le CROUS

- L'argent est fléché pour les étudiants infirmiers dans le cadre de la circulaire du 21 mars 2019

- L'utilisation de cette somme est obligatoirement dans le cadre défini

des actions dont le but est de favoriser, conformément au I de l'article L. 841-5 du Code de l'éducation,

l'accueil et l'accompagnement social, sanitaire, culturel et sportif des étudiants, ainsi que la prévention et l'éducation à la santé.

le produit de la CVEC :

- peut être programmé et consommé sur plusieurs années ;
- La reprogrammation des crédits (ex-reports de crédits) d'un exercice budgétaire sur le suivant est possible, mais les crédits doivent rester affectés sur les domaines couverts par la CVEC.
- peut être utilisé dans le cadre de co-financements ;
- les dépenses sont fléchés et sont à suivre

La prévention au service de la santé des étudiants

Améliorer l'accès aux soins des étudiants

La santé des étudiants est un enjeu majeur pour leur réussite.

- Prévenir les phénomènes d'alcoolisation des étudiants.
- Soutenir la santé mentale, la santé sexuelle et l'aide au sevrage tabagique.
/ **projet sante mentale des étudiants et supervision clinique post stage par des psychologues**
- La médecine préventive / **financer les consultations du SST du CHI qui jusqu'alors était pris sur le budget de l IFSI / nous ne l avons pas fait pour l instant**
- ~~Assurer une formation aux premiers secours.~~

Autres actions possibles

- Favoriser l'accompagnement social des étudiants.

(un dispositif gratuit est mis en œuvre actuellement 20 étudiants en moyenne pour le service social et 4 a 5 étudiants pour les consultations de psychologues)

- Développer la pratique sportive des étudiants.(vos propositions ?)
- Développer une offre complémentaire à l'offre sportive : le bien-être.
(beaucoup de choses réalisées ici , en plus cette année une proposition de coaching)

Faire vivre l'art et la culture.

- Développer les Passeports culture qui permettent aux étudiants d'obtenir des réductions dans les institutions culturelles locales et assurer leur articulation avec le Pass culture du ministère de la Culture de manière à assurer sa continuation.

• (vos propositions ?)

Améliorer l'accueil des étudiants.

- Développer des actions autour de la citoyenneté : actions de sensibilisation à l'importance de la participation aux élections qu'elles soient politiques ou académiques ; actions de lutte contre les violences et discriminations, actions en faveur d'une société plus durable, etc.

(vos propositions ?)



Bilan CVEC 2025			
Janvier 2025	Théâtre du pressoir	Cours théâtre	850,00 €
20/01/25	Epsilon	MyK	590,95 €
Total			1440,95 €
Solde 2024	35 687,31 €	Nouveau solde	34 246,36 €

Dépenses à venir 2025			
Avril 2025	Protections périodiques	Cléanitud	200,00 €
Juin 2025	Théâtre du pressoir	Cours théâtre	850,00 €
Juin 2025	Supervision clinique	Psychologues	3 400,00 €
Octobre 2025	Petit Bambou ?		4 000,00 €
			8 450,00 €

Soit environ
25 000 €
de dépenses
à envisager
en fonction
de vos
projets



EPICERIE SOLIDAIRE ITINERANTE



Epicerie solidaire et atelier précarité menstruelle

EPICERIE SOLIDAIRE pour 2024 / 2025

le mercredi de 17H à 19H selon les modalités actuelles / les dates proposées tiennent compte de la présence des étudiants et élèves a l'Institut (le plus grand nombre possible) et sur la base d'une fois par mois

25 septembre 2024
16 octobre
20 novembre
11 décembre

29 janvier 2025
26 février
26 mars
23 avril
14 mai
25 juin

Cette année tous les étudiants et élèves pourront venir sans restriction à la demande des personnes de l'épicerie solidaire



PRÉCARITÉ MENSTRUELLE

Dans le cadre de l'association itinéraire qui met déjà en place le camion d'épicerie solidaire , un atelier précarité menstruelle va être mis en place par une personne de l'association Mme ARMAND Allison .

Cet atelier d'environ 2H maximum se déroule sur chaque temps de prestation de l'épicerie solidaire .

CET ATELIER EST PROPOSE A TOUTES LES ETUDIANTES ET ELEVES , qui peuvent y venir en toute autonomie

- Présentation et démonstration des différentes protections menstruelles :
- Informations sur le coût des protections
- Echanges sur la question de la précarité menstruelle :
- Vidéo explicative, avec des témoignages
- Echanges sur l'impact sur la santé



Que s'est il passé ??

Rencontre pour BILAN Le 17 mars 2025

Le projet épicerie solidaire en partenariat avec l'Ifsi de Clermont a mis en lumière des besoins importants, toutefois nous ne sommes pas en mesure de répondre de façon satisfaisante à l'ensemble des besoins et devons-nous concentrer sur ceux demeurant les plus prioritaires.

nous avons sélectionné 15 situations répondant à nos critères prioritaires.

Cependant, les ateliers sur la thématique de la précarité menstruelle restent ouverts à tous.

A compter du prochain passage / 26 mars

Pour les interventions de l'épicerie,

nous limitons à 15 personnes sur une liste de
personnes ciblées

(planning déjà déterminé jusque fin juin)

Tous les étudiants / élèves seront informés par mail



Conge menstruel bilan



Suite aux nouvelles modalités

20 étudiantes avec un certificat médical

47 jours pris au titre du congé menstruel (de septembre à fin février 2025)

Rappel totalité année 2023/24 / 149 jours



ASEC quel avenir ?





Reconduction
de la journée du don du sang le
vendredi 12 DECEMBRE ?



Fête de l'AID -el- FITR
selon la prévision
de la mosquée de Paris serait le
dimanche 30 mars



Qualité et gestion des risques LES FEI et mesures correctives



STAGES

- **L3 : EHPAD – encadrement** un rapport circonstancié a été fait et l'étudiante conteste le rapport par une FEI. Pas de soucis rencontré avec ce lieu de stage, bon encadrement constaté par la formatrice référente du lieu de stage.
- **EAS : Hôpital – suspicion maltraitance patient** Réunion avec l'EAS et l'équipe de l'hôpital concerné (CDS + référente bientraitance) le 25/02/2025. Analyse de la FEI pour suite à donner en interne dans le service.



STAGES

- **L3 : CATTP – Encadrement**
- problème d'encadrement déclaré lors du suivi pédago (cf dossier Formeis) et réaffirmé dans la FEI. Incompréhension de la posture étudiante dans la prise en soin des personnes en santé mentale. Mise en place formation en terme de tutorat IDE prévus pour le service + visite obligatoire.



STAGES

L1 : USLD – suspicion maltraitance patient

Discussion entre référente du lieu de stage et cadre du service. La cadre a mené son enquête après le départ de l'étudiante afin qu'elle n'ait pas de répercussions dans son stage et a eu connaissances du nom des membres de son personnel concerné. A ce jour le problème ne s'est plus reproduit.

Nous serons également vigilant à l'avenir s'il venait à y avoir une autre FEI sur ce lieu.

- **L3 : EHPAD – Encadrement + suspicion maltraitance patient** La formatrice référente du lieu de stage a contacté la cadre du service. La cadre a repris ses équipes au regard des signalements faits.
- Concernant l'autonomie de l'étudiante, la cadre a considéré qu'une étudiante ne doit pas rester seule sans encadrement et qu'un IDE ou le tuteur doit être proche pour répondre à sa question. D'où la réaffectation d'un membre du personnel avec elle.
- Un entretien a eu lieu le vendredi 7 Février 13h20 avec l'ESI, Catherine Rosier et la formatrice référente du lieu de stage afin de renseigner l'ESI sur ce qui a été fait au regard de la FEI



STAGES

L1 : CH – encadrement

Une discussion avec la cadre du service sera faite à son retour de congé (21/03). Rappel que la feuille d'une ESI doit TOUJOURS être signée par une infirmière au regard du référentiel. Un entretien a eu lieu entre la référente du lieu de stage et l'aide-soignante concernée. L'aide soignante a eu l'air surprise et ne faisait qu'exposer des faits. Aucune colère ou véhémence ressentie envers l'étudiante. En attente du retour de la cadre du service pour + d'informations. L'établissement étant à sa première FEI, nous serons + vigilants à l'avenir si le problème se représente.




PRÉSENTATION DES AS



Section Vie Etudiante
du 20/03/25
Aide-soignant

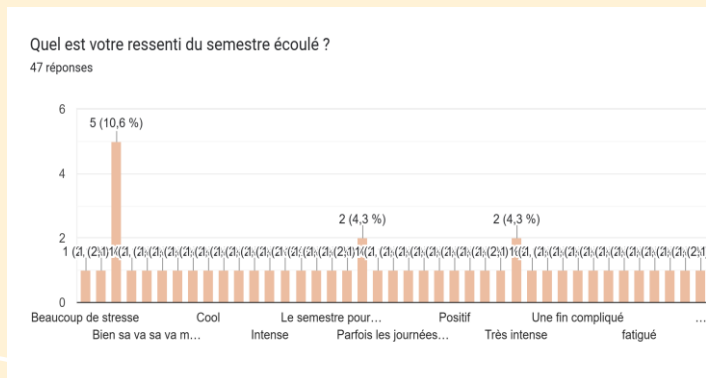
Amélia Arnulf / Joël Caman/ Séverine
Becquet / Quentin Meier



Nous avons créé un Google form

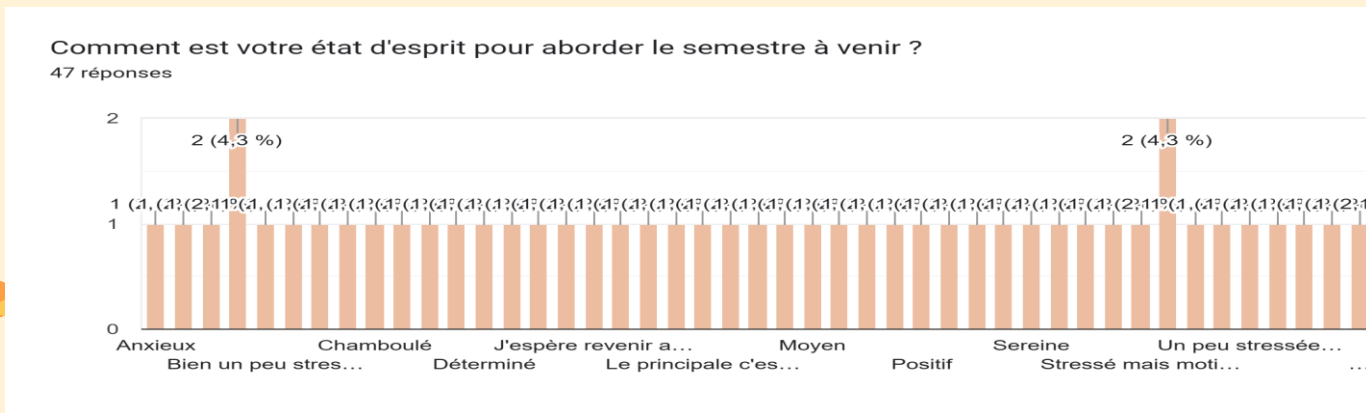
Nous avons récupéré 47 réponses sur 52 élèves

1) Quel est votre ressenti du semestre écoulé ?



jenaimarre
intense vite difficile
compliqué trop mieux
positif stress fatigué
épuisant bon cool biendéroulé
perdu charge fatigué
çava correct mitigé
excellent charge satisfait

Comment est votre état d'esprit pour aborder le semestre à venir ?

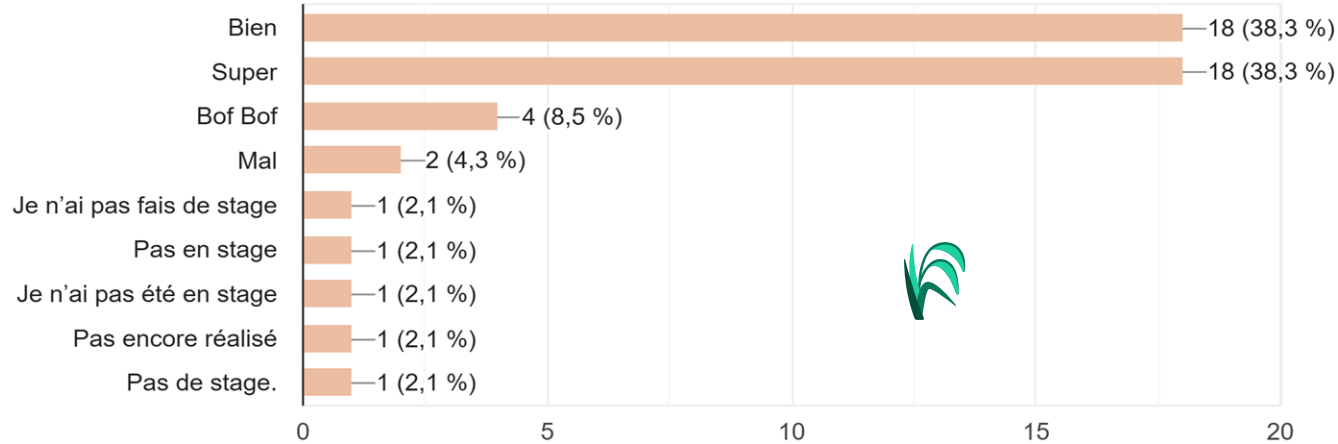


Anxieux / Chamboulé / Moyen / Stressé /
Déterminé / Positif / le principal c'est d'avoir
mon diplôme / plutôt sereinement / prêt pour
les prochaines épreuves/ stressée mais
motivée / Motivation / Stressant / plutôt
sereinement / revoir certains cours

Comment s'est déroulé le deuxième stage ?

Comment s'est déroulé le deuxième stage ?

47 réponses

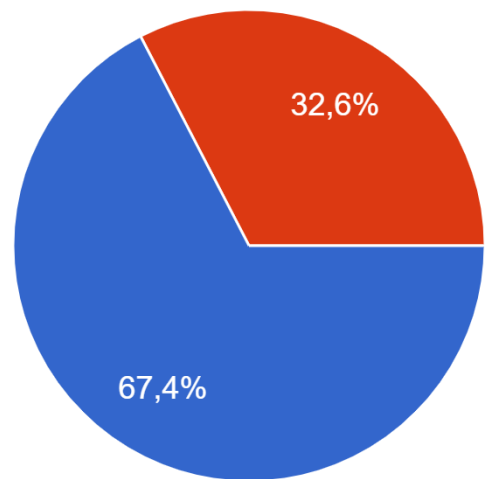


Sur 42 élèves (5 élèves n'ont pas été en stage) :

- 18 Super
- 18 Bien
- 4 Bof bof
- 2 Mal

Avez-vous validé l'intégralité de votre semestre ?

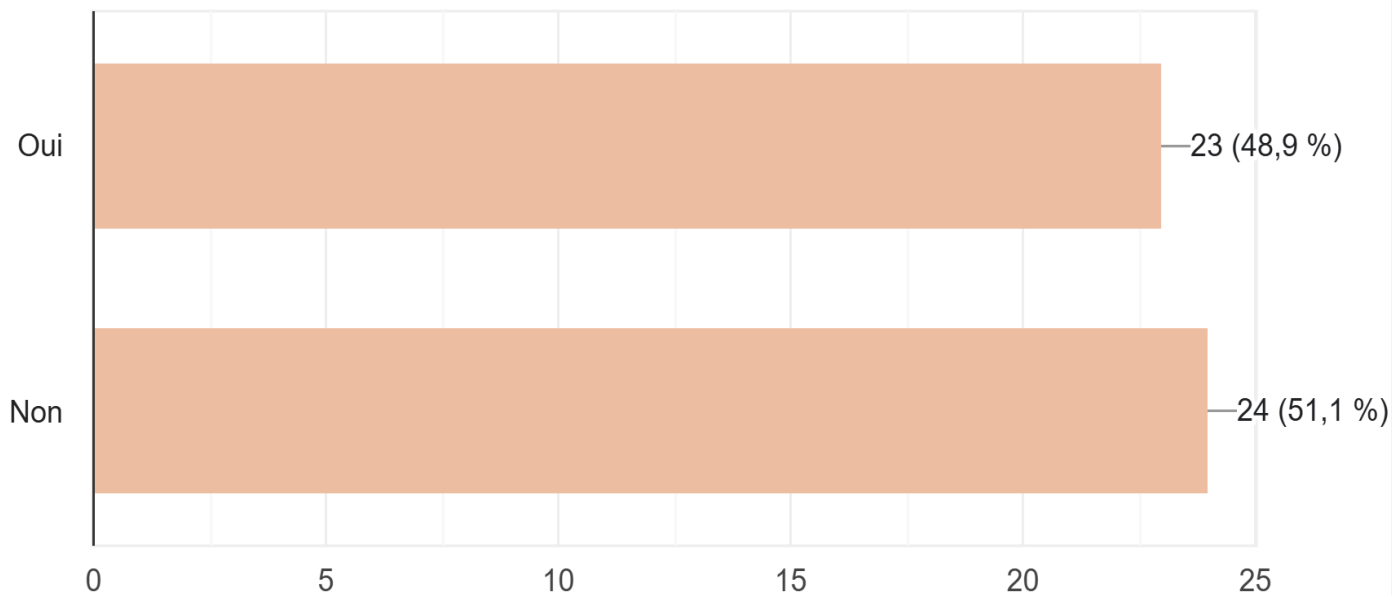
46 réponses



● Oui
● Non

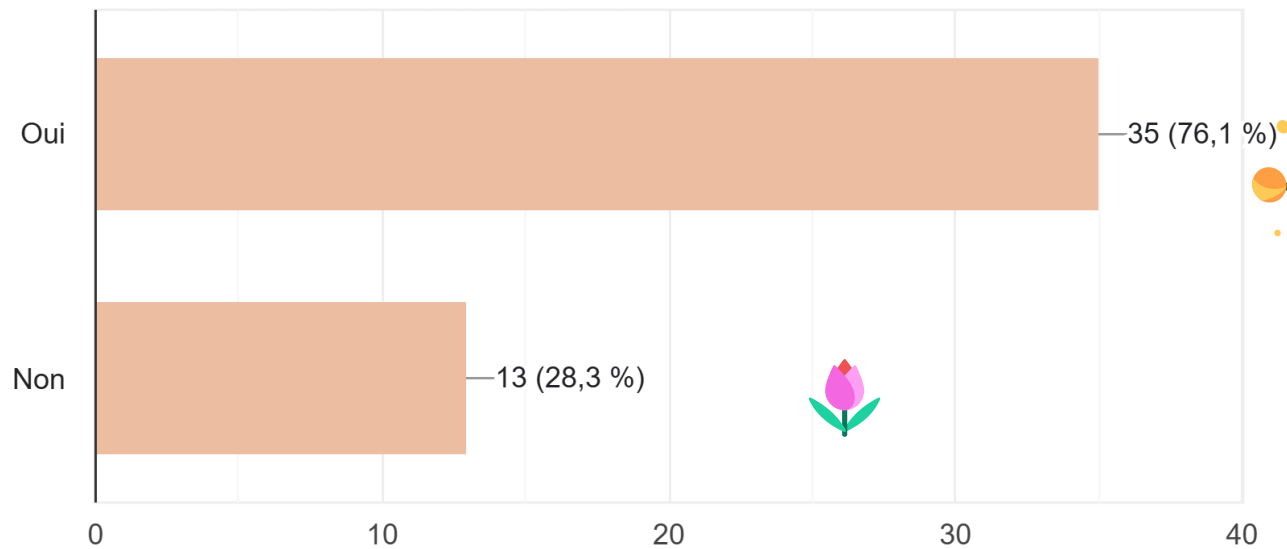
Vous tournez-vous facilement vers les formateurs en cas de difficultés ?

47 réponses



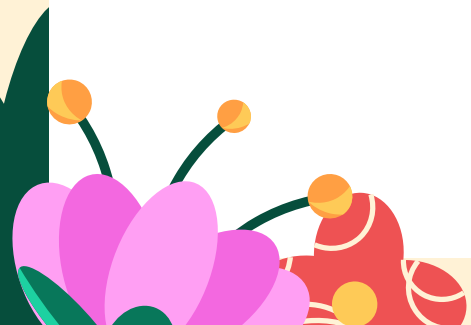
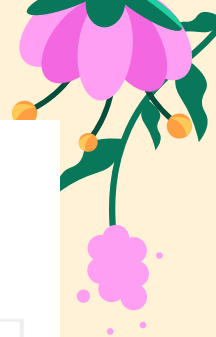
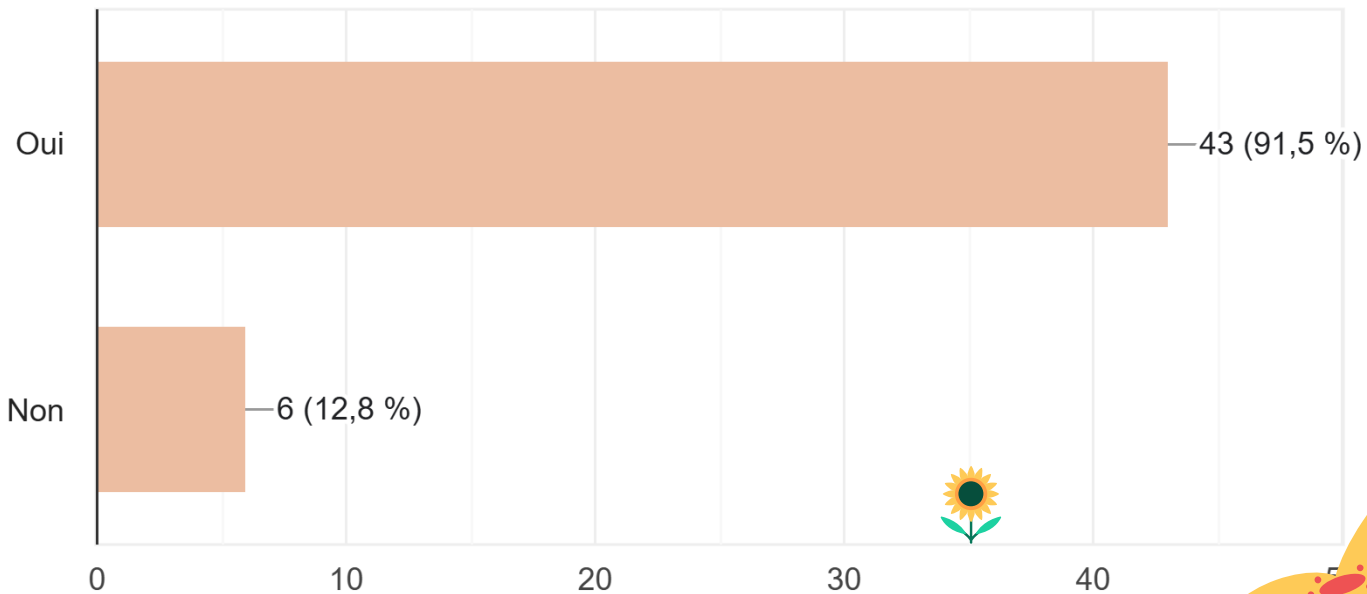
Avez-vous des pistes pour le stage pré-pro ?

46 réponses



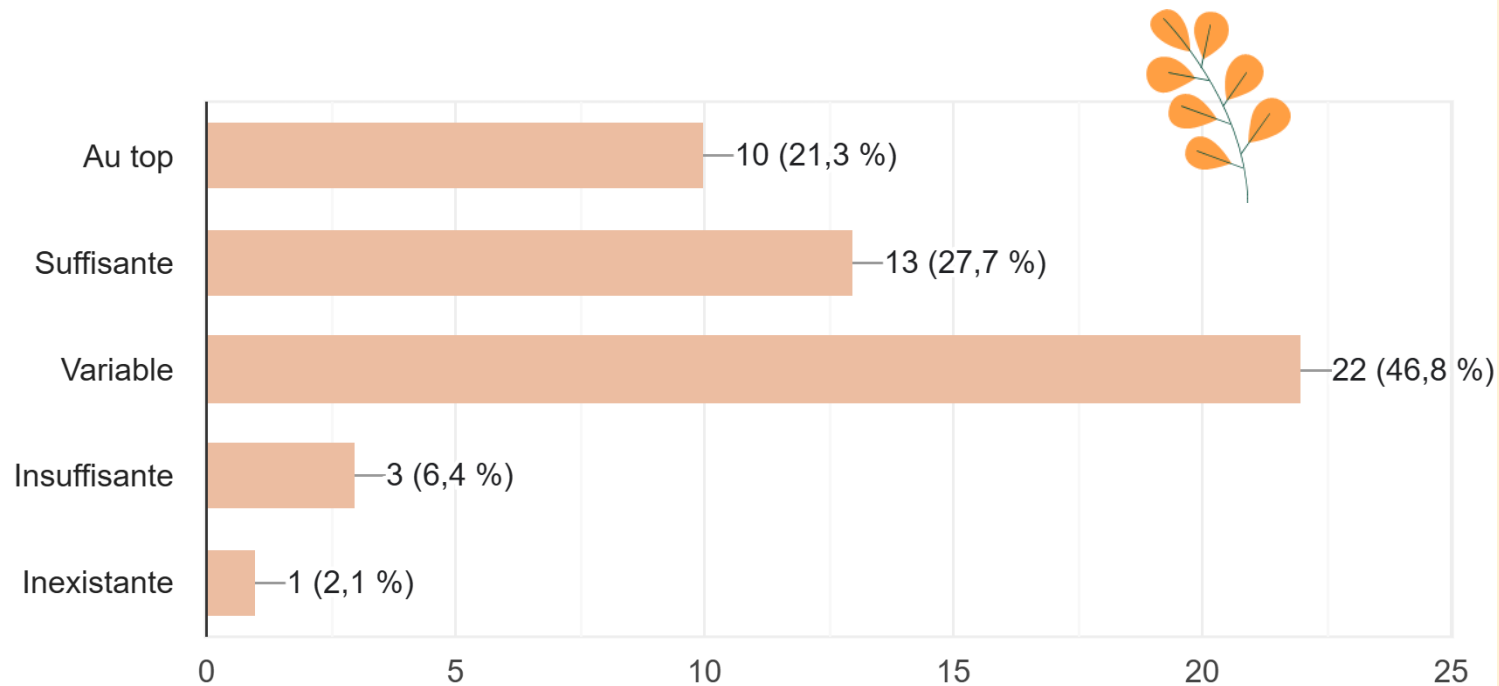
Ressentez-vous de l'entraide au sein de votre promotion ?

47 réponses



Comment jugez-vous votre motivation actuelle ?

47 réponses



***manque de repos, la concentration disparer**

Remarques/ Suggestions:

***Plus de manipulation comme avec les stomies**

***Des intervenants sur les spécialités comme la chirurgie, la cardiologie les urgences**

***Non. Chacun sa place.**

***Avoir plus de simulations et des TD . Mélanger la semaine avec des TD , CM , TPG sa serais mieux Par exemple : on avons eu une semaine que de CM et 1 tpg**

***Être plus informé sur les évaluations à venir**

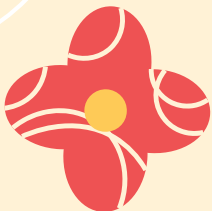
***Je n'en peu plus des changements de planning à la dernière minute**

***plus de soutien entre collègues et moins de pique ça serait top**

***Les formatrices devraient nous faire plus confiance**

***Plus de respect de certaine personne dans la promotion**

***Peux être nous proposer une simu sur les soins de bouche car trop banalisé en stage par les professionnels**



Organisation du parcours de formation



Souhait d'avoir plus de manipulations concrètes et de travaux dirigés (TD) que de cours

votre temps est partagé déjà entre un apprentissage clinique et théorique avec les stages qui vous sont proposés

- Nous sommes convaincus que l'apprentissage par la pratique renforce vos compétences et votre confiance en vous et que les TD sont les formes d'animation de cours qui favorisent les interactions et la collaboration ces temps de travail sont bénéfiques et nous les privilégions au maximum au sein de l'IFSI/l'IFAS



Moins de CM et plus de SIMULATION !!!!

*

Qui dit TD dit souvent TPG pour préparer ce temps de travail

Des intervenants sur les spécialités comme la chirurgie, la cardiologie les urgences

Vous souhaitez l'intervention d'intervenants spécialisés ce qui est fait :
les CM que vous avez sont uniquement des interventions de personnes spécialisées dans leur domaine d'activité
Cours d'intervenants externes ...

Nous prenons note de votre souhait de faire plus de simulation **mais votre formation n'est pas que dans le FAIRE**
Votre formation n'est pas une formation uniquement PRATIQUE

Avant catégorie C exécution / niveau brevet
Depuis 2021 catégorie B application / niveau BAC

L'ingénierie de formation est complexe et le choix des modalités d'animation dépend de nos choix sont assumés





Respect soutien au sein de la promotion

Moqueries piques

Ce constat est regrettable
Il est de votre responsabilité de réguler
ses difficultés au sein du groupe que
vous constituez.

CONFIANCE





Il est important d'établir une relation de confiance entre formateurs et apprenants pour favoriser un environnement d'apprentissage positif et productif.

Nous sommes engagés dans votre réussite pour vous soutenir et vous accompagner dans votre apprentissage. Notre objectif est de vous fournir les outils, les connaissances et le soutien nécessaires pour que vous puissiez réussir dans votre formation, en créant un environnement où chacun se sent à l'aise de poser des questions et de partager des préoccupations

La confiance se construit sur la transparence.

Nous nous sommes claires sur les objectifs du cours, les attentes et les évaluations..

Nous respectons chacun d'entre vous en tant qu'individu, avec des expériences et des perspectives uniques. Nous sommes présents pour écouter vos préoccupations et vous aider à surmonter les défis que vous pourriez rencontrer.



Nous tenons à favoriser un environnement positif pour que la salle de classe soit un lieu où vous vous sentez en sécurité pour exprimer vos idées sans jugement.

La confiance est une rue à double sens. nous vous encourageons également à nous faire confiance, en reconnaissant que nous avons votre meilleur intérêt à cœur.





Problème de planning

- Quelques soient les modifications du planning nous respectons les horaires de 9H 17H
 - Vous êtes informés au mieux des modifications
 - Le planning vous est posté le jeudi avant 12H.
- 
- 



Merci pour votre attention



PRÉSENTATION DES L3



Section de Vie Étudiante L3 Semestre 6

20 mars 2025

59 étudiants ont répondu au formulaire de préparation de la SVE

Quel est votre ressenti face au semestre 5 ?

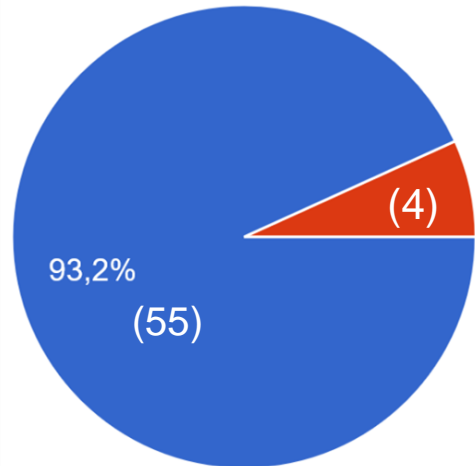


Quel est votre état d'esprit pour aborder le semestre 6 ?



Avez-vous trouvé vous-même votre stage pré-pro ou vous sera-t-stage pré-pro ?

Dans quel typologie faites vous votre il imposé ?

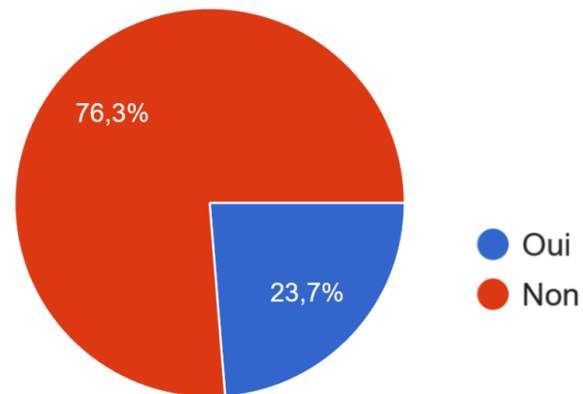


- J'ai trouvé mon stage
- Mon stage pré-pro me sera imposé

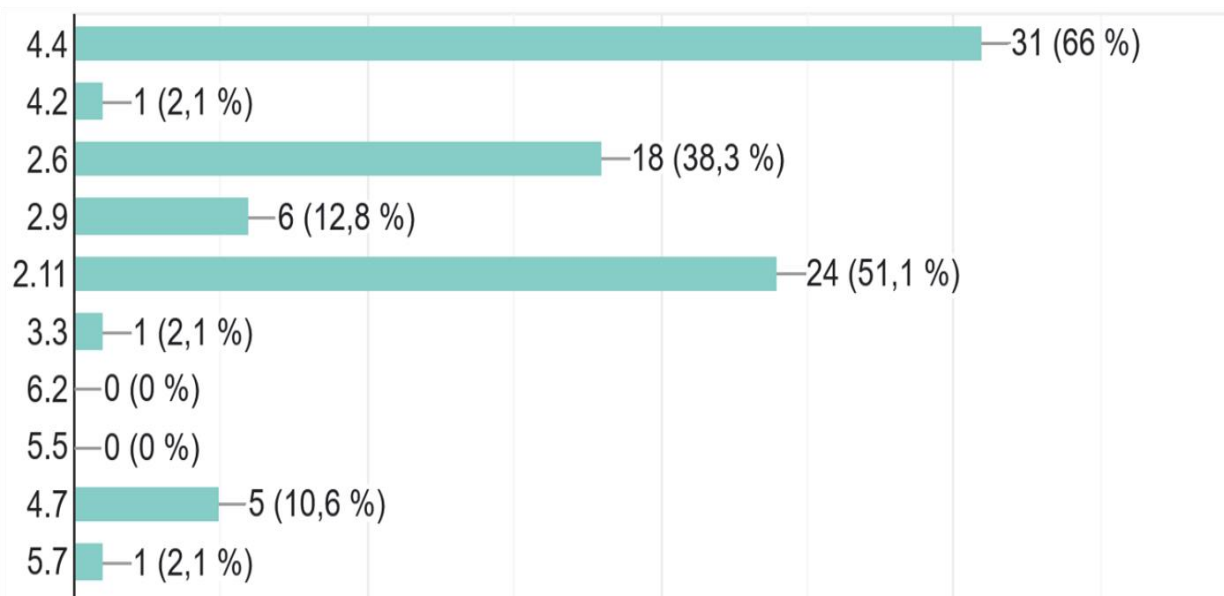
Sur les 55 étudiants qui ont trouvé leur stage choisis :

- 34 iront en SCD
- 6 iront en SLD
- 12 iront en Santé Mentale
- 4 iront en lieu de vie

Avez-vous validé l'intégralité du semestre 5 ?



Quel(s) sont vos U.E de rattrapage ?



Avez-vous consulté votre guidante pour le TIR ?

- 40 étudiants l'ont vue plusieurs fois
- 15 étudiants l'ont vue une seule fois
- 4 étudiants l'ont jamais vue

Avez-vous commencé la rédaction de votre TIR ?

- 37 étudiants ont commencé la rédaction de leur TIR
- 22 étudiants n'ont pas commencé la rédaction de leur TIR

Autres remarques :

- Vivement la fin, Hâte d'en finir, pour les futures 3ème année : Faites tous en temps et en heure avant de vous mettre en retard dans vos révisions.
- Mettre un deuxième micro-ondes minimum pour les années qui arrivent parce que tout le monde n'a pas les moyens de payer la cantine et manger en 10 min chaque midi parce qu'il y a la queue au micro onde c'est pas top
- Nous sommes abandonnés à nous même
- Avoir les résultats des rattrapages avant le passage de la CAC surtout en 3ème année

Merci à Nicolas, Thomas, Elisabeth, l'ensemble de l'équipe pédagogique, les ASH, Mme Rosier et Mme Bécu pour leur dévouement pour ces 3 ans



Réponses apportées par l'équipe

- A la remarque: « Mettre un deuxième micro-ondes minimum pour les années qui arrivent parce que tout le monde n'a pas les moyens de payer la cantine et manger en 10 min chaque midi parce qu'il y a la queue au micro onde c'est pas top »

Réponses apportées par l'équipe

TAUX ANNUELS 2024/2025 :

Echelon	Montant annuel
o bis	1 454 €
1	2 163 €
2	3 071 €
3	3 828 €
4	4 587 €
5	5 212 €
6	5 506 €
7	6 335 €

Si la formation dure moins d'une année, le montant de la bourse est calculé en fonction du nombre de mois de formation.

Exemple : la formation d'ambulancier dure 8 mois, à ce titre, le montant de la bourse représente $8/12^{\text{ème}}$ d'une bourse annuelle.

**A partir
échelon 3
un plus des
HDF
100 REPAS
GRATUITS**

Réponses apportées par l'équipe

Self





Réponses apportées par l'équipe: La bourse un exemple

Concernant l'aide à la restauration pour l'année 2024/2025 / 100 REPAS GRATUITS

-20 étudiants éligibles

-13 étudiants ont fait la demande pour bénéficier du dispositif soit **65 %**



Réponses apportées par l'équipe

- A la remarque: « Nous sommes abandonnés à nous même»

[la santé mentale des ESI EAS V3.docx](#)

Réponses apportées par l'équipe

- **A la remarque: « Avoir les résultats des rattrapages avant le passage de la CAC surtout en 3ème année » La demande n'est pas règlementaire: Nous vous invitons à prendre connaissance de l'arrêté du 31 juillet 2009, article 34 du référentiel infirmier qui indique:**
« Les crédits de formation sont attribués par une commission d'attribution des crédits. Elle est mise en place dans les instituts de formation en soins infirmiers, sous la responsabilité du directeur de l'institut, qui la préside. Elle est composée des formateurs référents des étudiants infirmiers, d'un ou plusieurs représentants de l'enseignement universitaire, et d'un ou plusieurs représentants des tuteurs de stage.
Chaque semestre, excepté le dernier, le formateur responsable du suivi pédagogique présente à la commission d'attribution des crédits les résultats des étudiants afin que celle-ci se prononce sur l'attribution des crédits européens et sur la poursuite du parcours de l'étudiant. Lors du dernier semestre, les résultats sont présentés devant le jury d'attribution du diplôme. »



PRÉSENTATION DES L2



L2 SVE 2025

56 réponses sur 78

56 RÉPONSES

COMMENT VOUS SENTEZ-VOUS EN CE DÉBUT
DE 4ÈME SEMESTRE ?

Inquiet
Confiante
Très
épuiser
Motivée
Stresser
Prête
Bien
Très bien
Dense
Fatiguer
Débousolé
çava
Remotivé
Complicqué
Tranquille
Appréhension

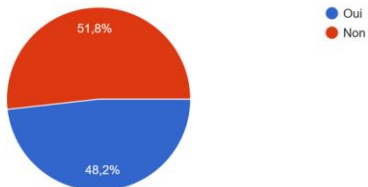


**AVEZ-VOUS PU FAIRE UN STAGE DEPUIS LE DÉBUT
DE LA FORMATION DANS LE DOMAINE QUI VOUS
INTÉRESSES ?**

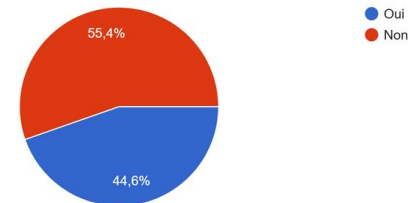
56 RÉPONSES

AVEZ-VOUS TROUVÉ VOTRE STAGE CHOISI ?
56 RÉPONSES

**29 étudiants
étudiants n'ont
pas fait de stage
dans le domaine
qui les intéresse**



**31 étudiants
étudiants n'ont
pas trouvés leur
stage choisit**



SI OUI OÙ ALLEZ-VOUS ?

25 RÉPONSES

SI NON OÙ SOUHAITEZ-VOUS ALLER ?

29 RÉPONSES

libérale
libérale
Lycée gynécologie
HAD FAM
mas FAM
PMI mas ehpad
Libérale
ehpad néonatalogie
collège chirurgie Psychiatrie
Centrepénitencier
Urgencepsychiatrique
Médecinegériatrique
Centrepénitencier collège Psychiatrie

Maternité
Chirurgie
EHPAD
Libérale
Pédiatrie SDC FAM
IME
Nesaispas
Psychiatrie Lycée
Urgencespédiatrie
Médecine Orthopédie Dibétologie
Cardiologie Néonatalogie
Milieu carcérale

56 RÉPONSES

COMMENT S'EST PASSÉ POUR VOUS
LE SEMESTRE 3 ?

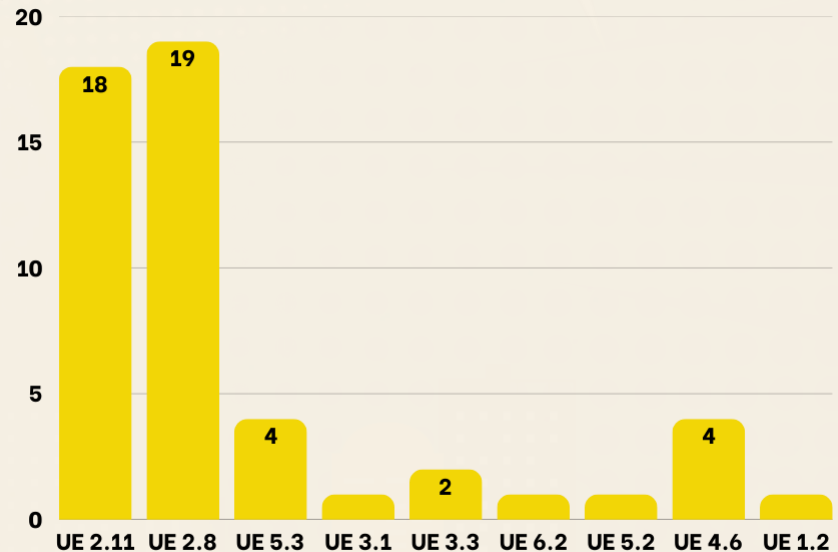
Enrichissant
épuisant Dure
Très bien
Super Bien Complicé
Dense Simple
Difficile

- Plutôt fière de moi
- Pas trop mal
- Stressant mais bien
- Pas assez bossé
- Super intéressant j'ai appris plein de choses
- Bien, beaucoup de connaissance à acquérir

COMBIEN DE RATTRAPAGE AVEZ-VOUS POUR
LE S3 ?
56 RÉPONSES

Quelles sont les UE que vous deviez rattraper ?
38 Réponses

- 24 Personnes n'ont pas de rattrapage
- 16 Personnes ont 1 seule rattrapage
- 15 Personnes ont en 2
- 1 Personnes en à 3

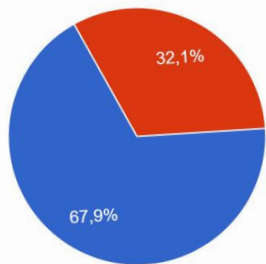


APPRÉHENDEZ VOUS LE S4 ?

38 RÉPONSES

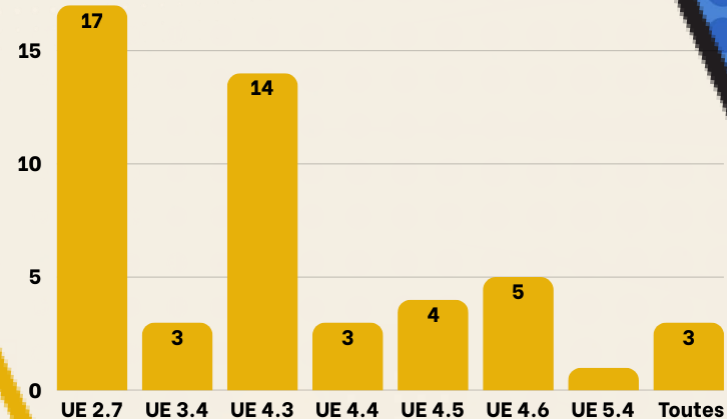
SI OUI QUELLES UE VOUS SEMBLE
COMPLIQUÉES ?

56 RÉPONSES



● oui
● Non

38 étudiants
appréhendent le S4



31 RÉPONSES

**AVEZ-VOUS DES INFORMATIONS
PERTINENTES OU DES SUGGESTIONS À NOUS
FAIRE REMONTER ?**

- **Beaucoup de NON**
- **Variation des typologies de stage. J'ai l'impression de faire que du SMR/USLD et du lieu de vie...**
- **Planning pas à l'heure**
- **Le bavardage, les gens sont irrespectueux**
- **Je sais pas si c'est hors sujet ou pas mais dire aux personnes de mieux se garé**

RÉPONSES FORMATEURS

- **Stage dans le domaine qui intéresse l'ESI:** le parcours clinique de l'étudiant respecte les différentes typologies de stages et non pas forcément le projet professionnel de l'étudiant .
- Item également en lien avec le verbatim: »variation des typologies de stage. J'ai l'impression de faire que du SMR/USLD et du lieu de vie...»
- **Stage choisi en milieu carcéral:** Appétence pour ce stage pose question (voyeurisme, volonté de travailler sa propre histoire...),
- **Planning en retard:** des précisions??
- **Bavardage :** autorégulation



**Merci pour
tout**



PRÉSENTATION DES L1



SANS PRÉSENTATION SOUS
FORMAT
POWERPOINT
IL N'Y AURA AUCUN SUJET
ABORDÉ POUR VOTRE
PROMOTION À LA PROCHAINE
SVE





Réponses au questionnaire pour la SVE

Eolia Entraygues / Zahra Baqua / Valentin Harlay / Marius Frigault



Le ressenti des étudiants au sein de la promotion :

- **82,5% je m'y sens bien**
- **17,5% je m'y sens moyennement bien**

La promotion se sent-elle plus à l'aise dans l'établissement et son fonctionnement?

- Oui 98,2 %
 - Non 0 %
- Je ne sais pas 1,7%

La validation des UE au cours du semestre 1:

J'ai tout validé : 15,3%

J'ai 1 rattrapage : 23,7%

J'ai 2 rattrapages : 25,4%

J'ai 3 rattrapages : 13,6%

J'ai 4 rattrapages : 22%

La remédiation vous a-t-elle aidé ?

54,9 % ont été présents à la remédiation et cela leur a été utile

22,5 % ont participé à la remédiation, mais cela ne leur a pas été utile

19,6 % n'ont pas assisté à la remédiation

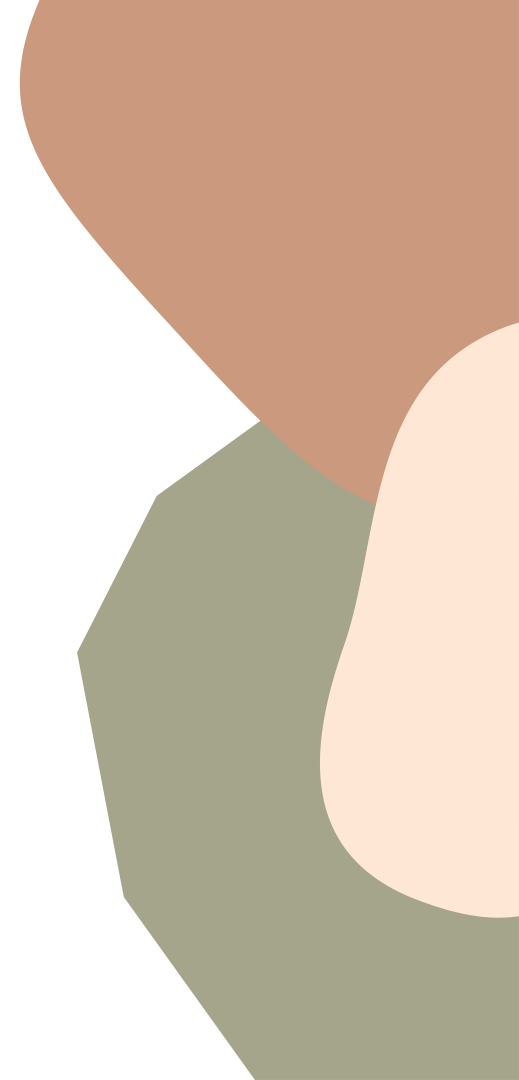
Les suggestions qui ont été apportées d'un point de vue pédagogique par la promotion

- **Plus de manipulation ou le rapprochement des CM avec les TD sur un même sujet pour une meilleure compréhension**
- Non cette pédagogie me convient

- **Éviter les cours important en distanciel**
- Plus de suivi pédagogique
- **De l'aide pour les calculs de dose**

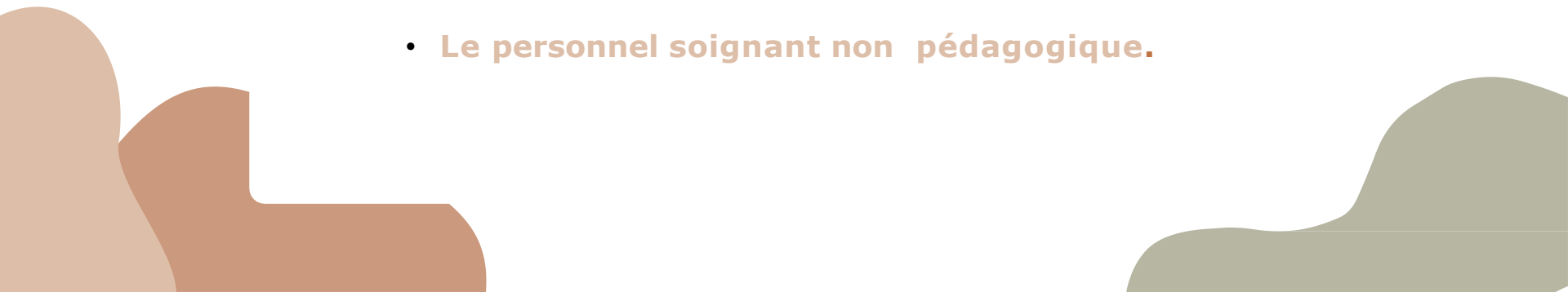
Concernant les stages est ce que cela se passe bien pour vous ?

- 70 % Cela se passe bien pour moi
- 26 % Cela est mitigé pour moi
- 3% Cela ne se passe pas bien pour moi





Si les stages ne se passe pas bien pour vous , pourquoi ?

- **Des professionnels qui ne souhaite pas nous encadrer ou qui nous font nous sentir de trop, cela peut jouer pour que nous nous sentions mal à l'aise en stage**
 - **Le personnel soignant non pédagogique.**
- 



Suggestion apportée par la promotion afin d'améliorer la qualité de vie, de l'IFSI ou en stage

- **Se partager les fiches et des conseils au lieu d'être solitaire et individuels, comme si l'on n'était en compétition**



**Merci de nous
avoir écouté**



QUESTIONS ?